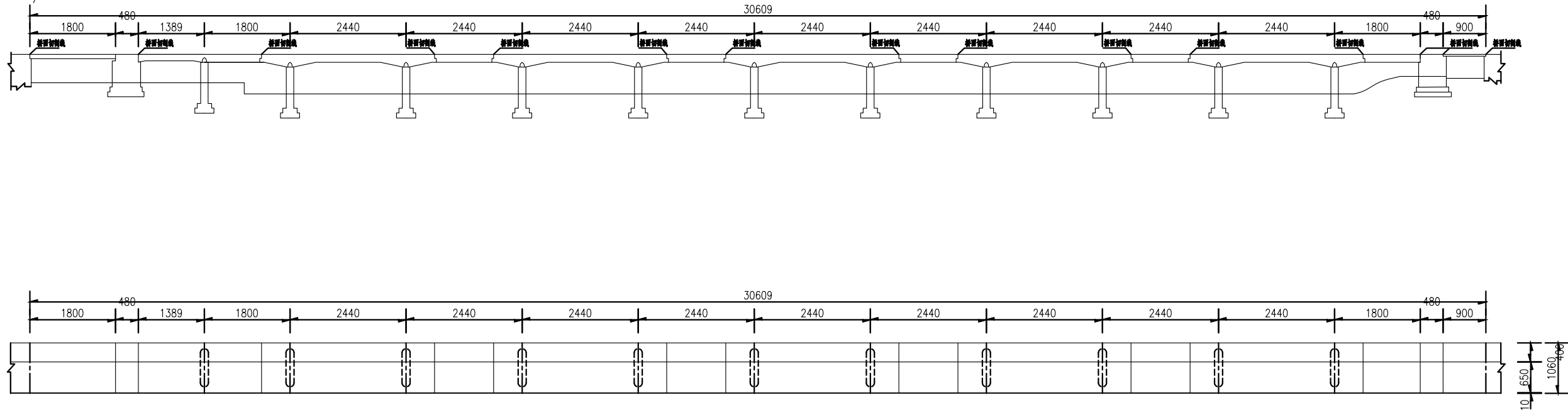
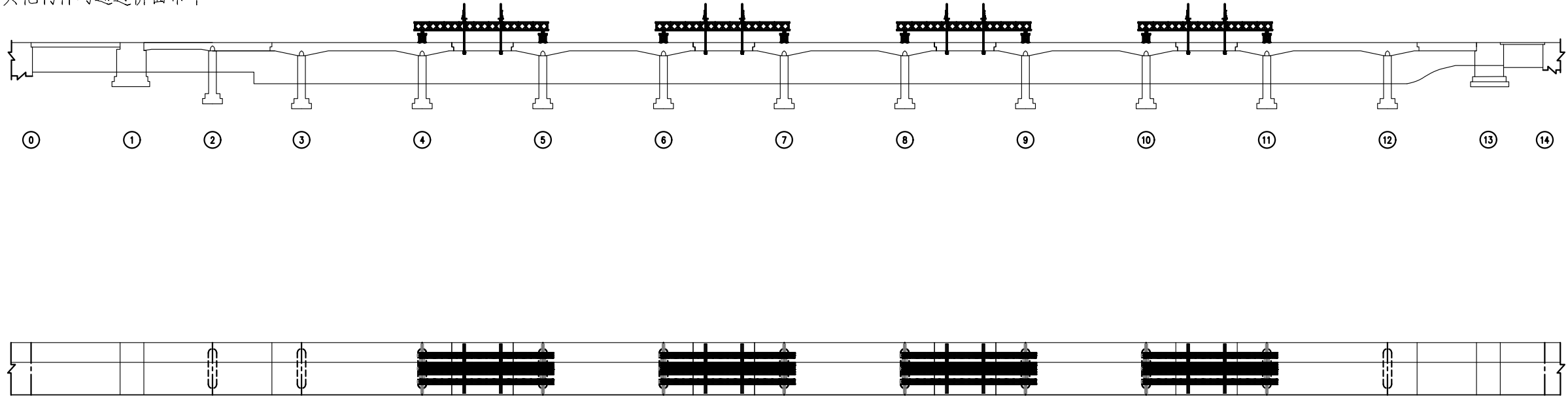


第一步：拆除桥面局部人行道和桥面铺装，
在挂梁顶切割分离桥面，桥面测量放样打孔。



第二步：搭设挂梁提升系统。除吊具梁通过
水面提升安装外，其他构件均通过桥面吊车
安装。



会签
比例
初步设计
设计阶段
25-384-1-M
项目编号